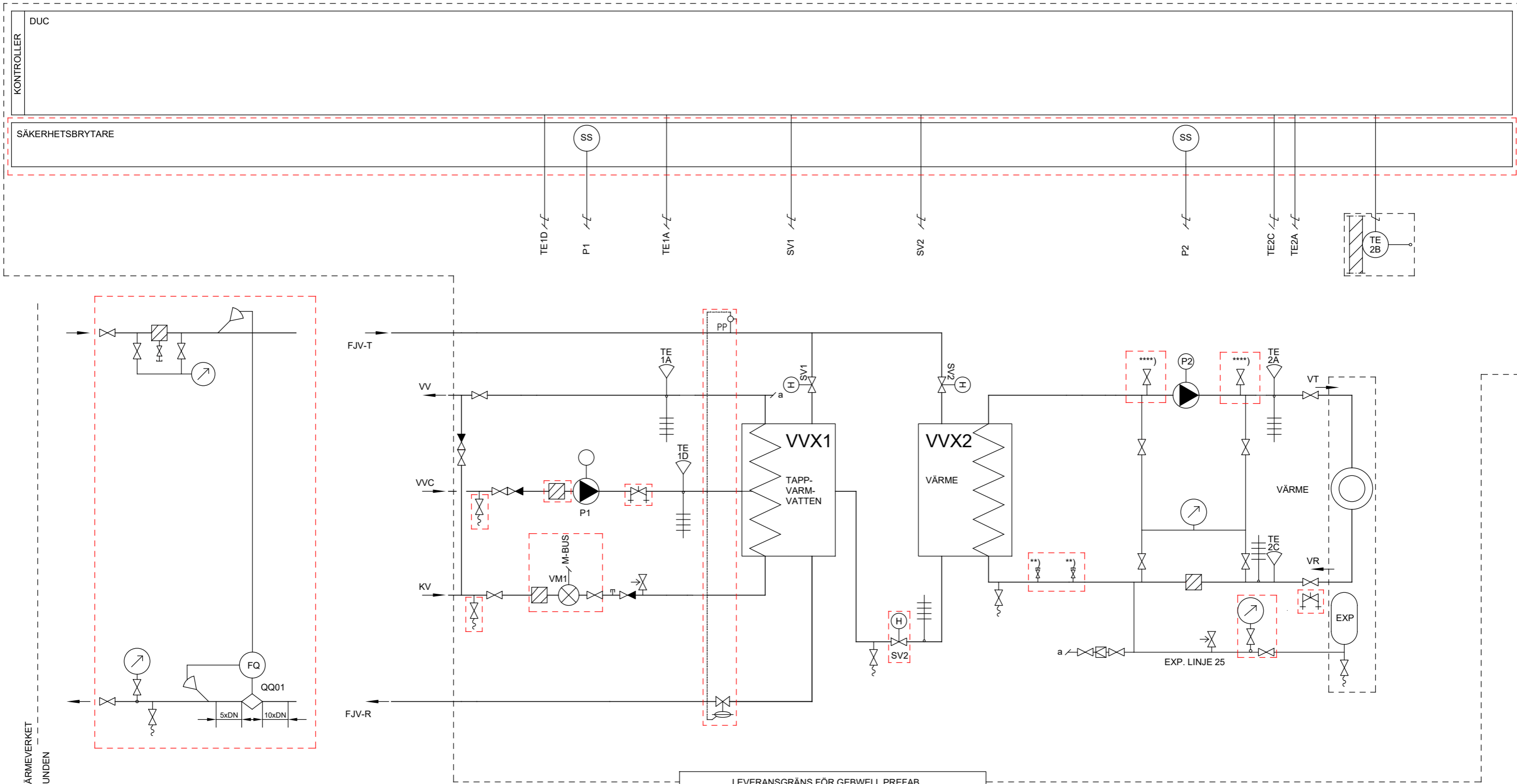


GEBWELL FLÖDESHEMA FÖR G-POWER



***) = DN25 ventiler för vakuuavgasare. Avståndet mellan min. 600mm.

****) = DN25 ventiler för t.ex "Chemiclean"

VARMVATTEN

PUMPEN P1 ÄR ALLTID IGÅNG.
 STYRSYSTEM STYR REGLERVENTILEN SV1
 EFTER VARMVATTENGIVAREN TE1A MÄTVÄRDE,
 OCH HÅLLER VARMVATTENTEMPERATUREN
 ENLIGT INSTÄLLT VÄRDE (+58°C).

UPPVÄRMNING

STYRSYSTEM STYR REGLERVENTILEN SV2.x
 EFTER FRAMLEDNINGSGIVAREN TE2A
 SAMT UTOMHUSGIVAREN TEB2 MÄTVÄRDEN, VARVID
 FRAMLEDNINGSTEMPERATUREN HÅLLS ENLIGT VÄRMEKURVAN.

| | | | |
|--|------|-------------------|----------------|
| <h1 style="text-align: center;">GEBWELL</h1> | | Object | |
| | | Purpose SCHEMA | |
| Designer | Date | | Drawing number |
| Checked | Date | | |
| Accepted | Date | | |
| | | Revision | |